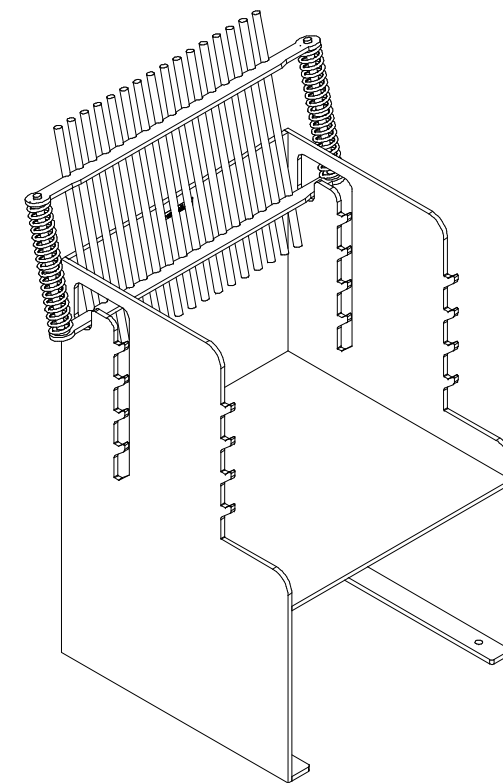
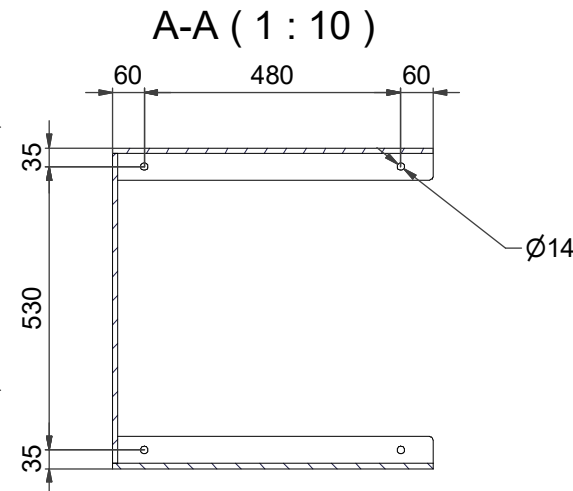
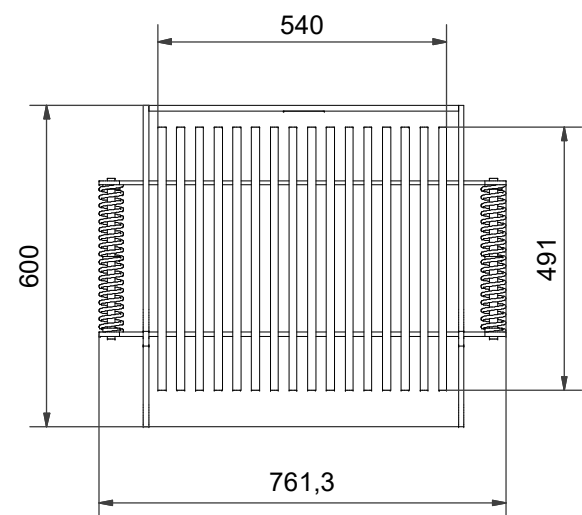
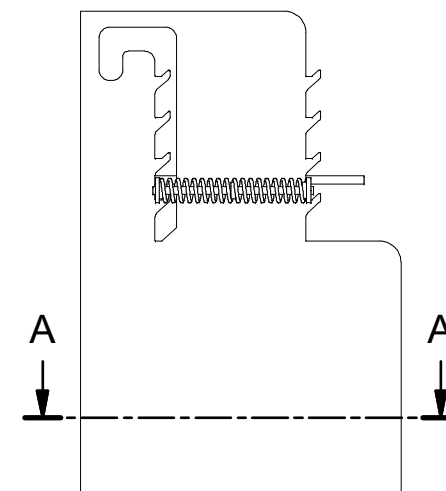
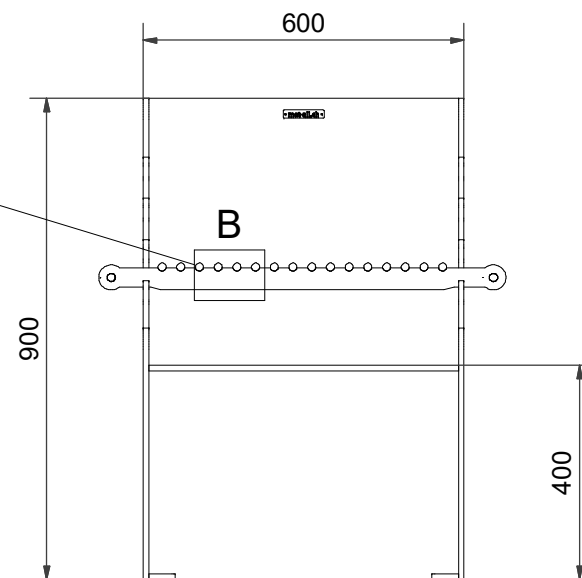
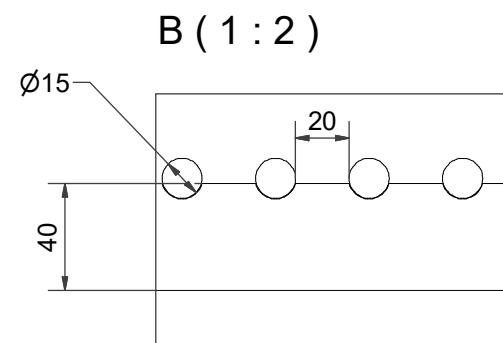
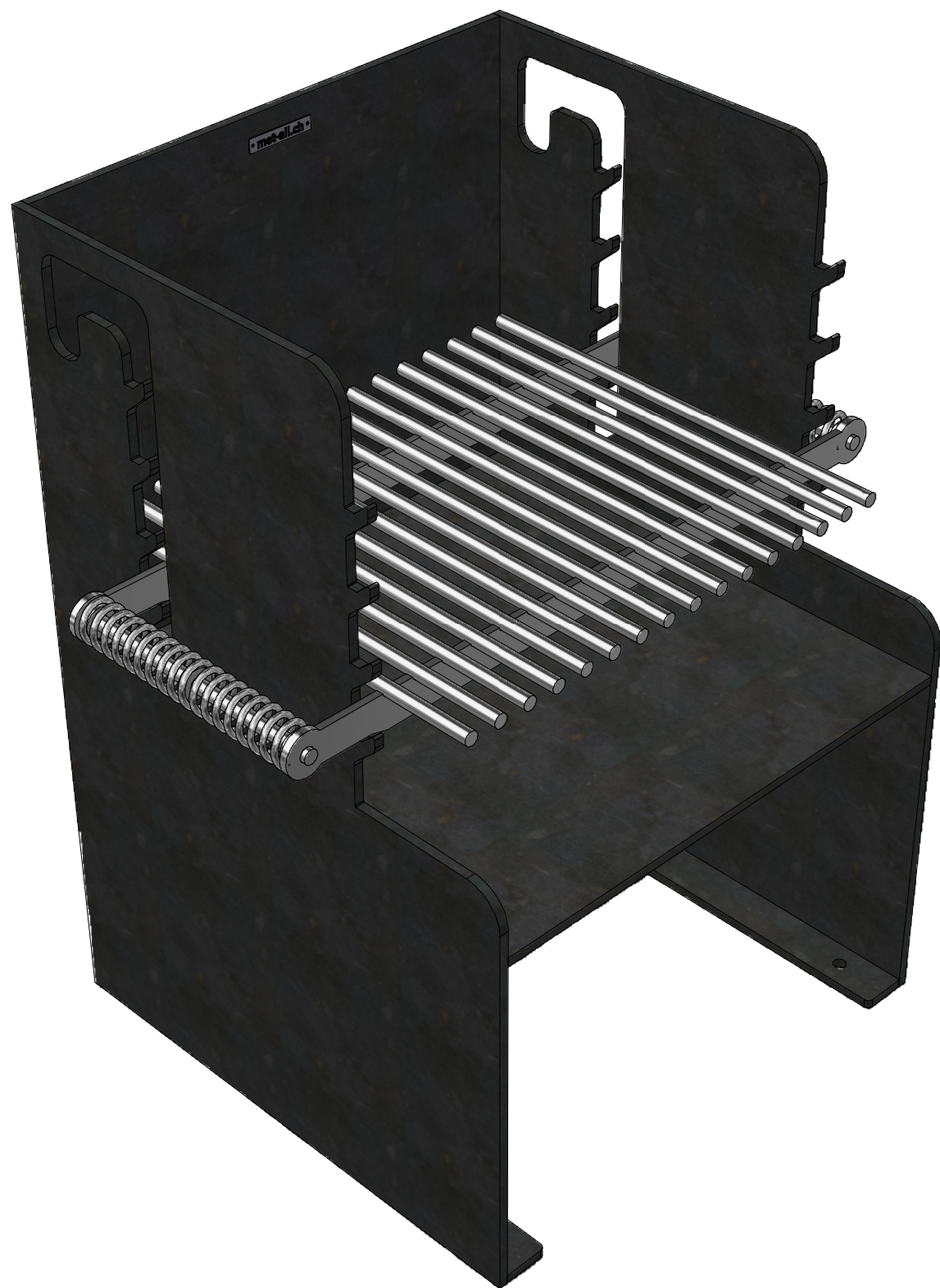


"Publigrill" Tank



"Publigrill" Tank

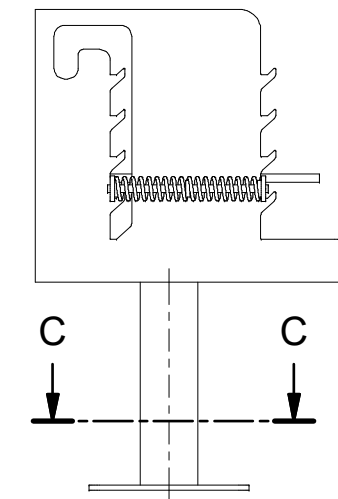
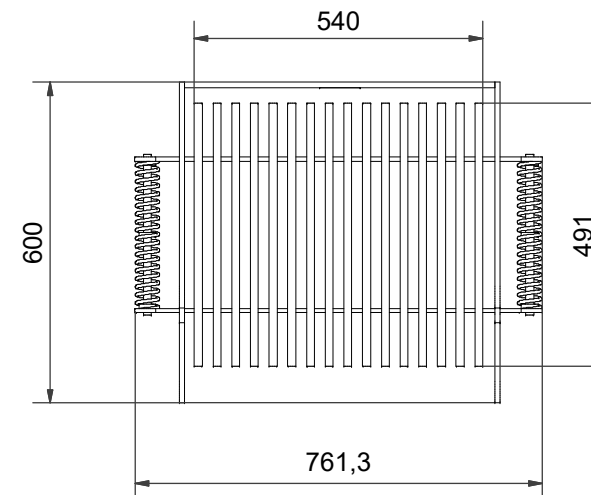
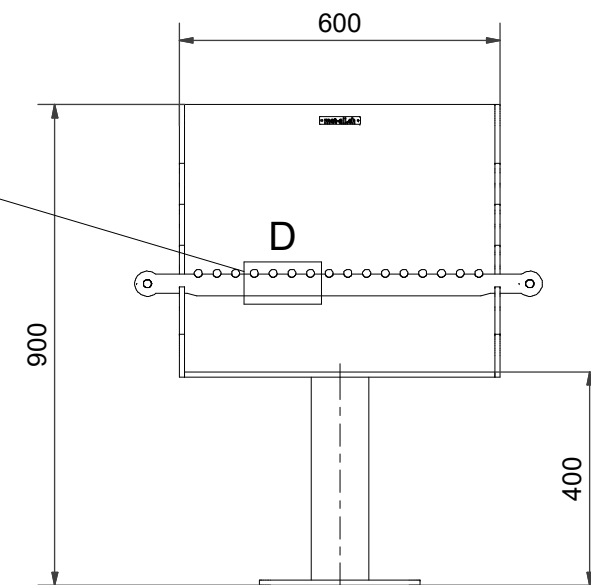
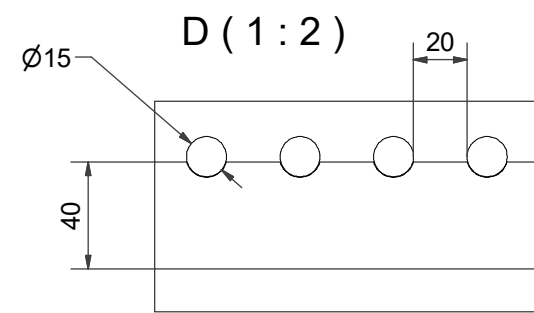
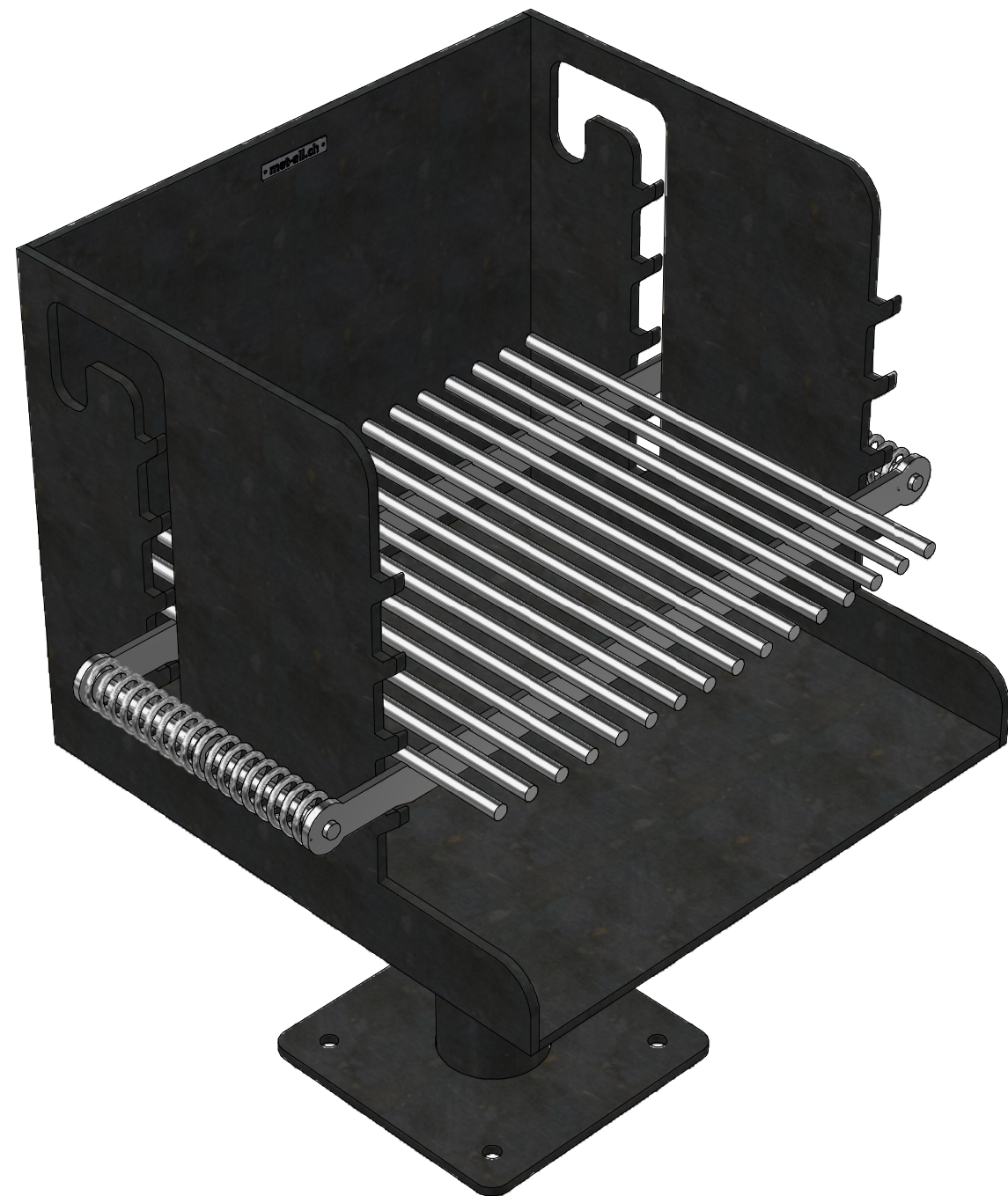
Bezeichnung:
Für öffentliche Grillstellen, mit Stauraum für Holz unterhalb des Feuerraums. Der Edelstahl Grillrost ist höhenverstellbar und kann vollständig weggeklappt werden. Der Rost ist zusätzlich mit Hitzeschutzgriffen aus Edelstahl ausgestattet.

Materialien:
Konstruktion aus 10mm Stahlblech, durchgehend verschweisst. Grill mit Hitzeschutzgriffen aus Edelstahl verschweisst. Grillrost mit Rundstäbe Ø15mm und Rahmen aus 40x10mm geschliffenem Edelstahl.

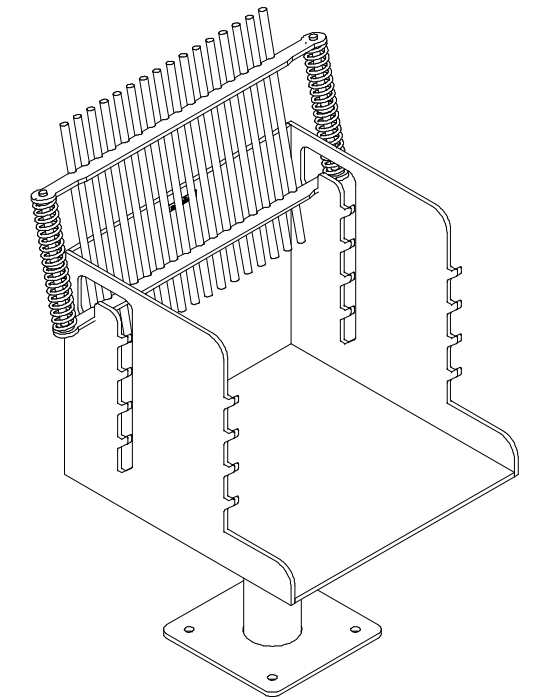
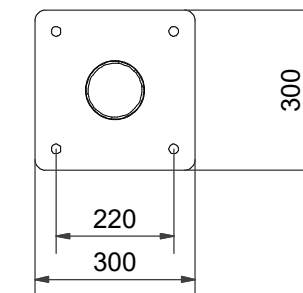
Befestigung:
Durch die Bohrungen in den Fussplatten lässt sich der Grill auf dem Boden oder einem Fundament verankern.
Die Grillstellen werden bei uns im Betrieb entwickelt und produziert, Spezialanfertigungen und Anpassungen sind möglich.

Weitere Infos und Bilder auf www.met-all.ch

"Publigrill" Pfeiler



C-C (1 : 10)



"Publigrill" Pfeiler

Bezeichnung:

Für öffentliche Grillstellen. Der Grill steht auf einer runden Stütze aus einem Stahlrohr. Der Edelstahlgrillrost ist höhenverstellbar und kann vollständig weggeklappt werden. Der Rost ist zusätzlich mit Hitzeschutzgriffen aus Edelstahl ausgestattet.

Materialien:

Konstruktion aus 10mm Stahlblech, durchgehend verschweisst. Grill mit Hitzeschutzgriffen aus Edelstahl verschweisst. Grillrost mit Rundstäbe Ø15mm und Rahmen aus 40x10mm geschliffenem Edelstahl.

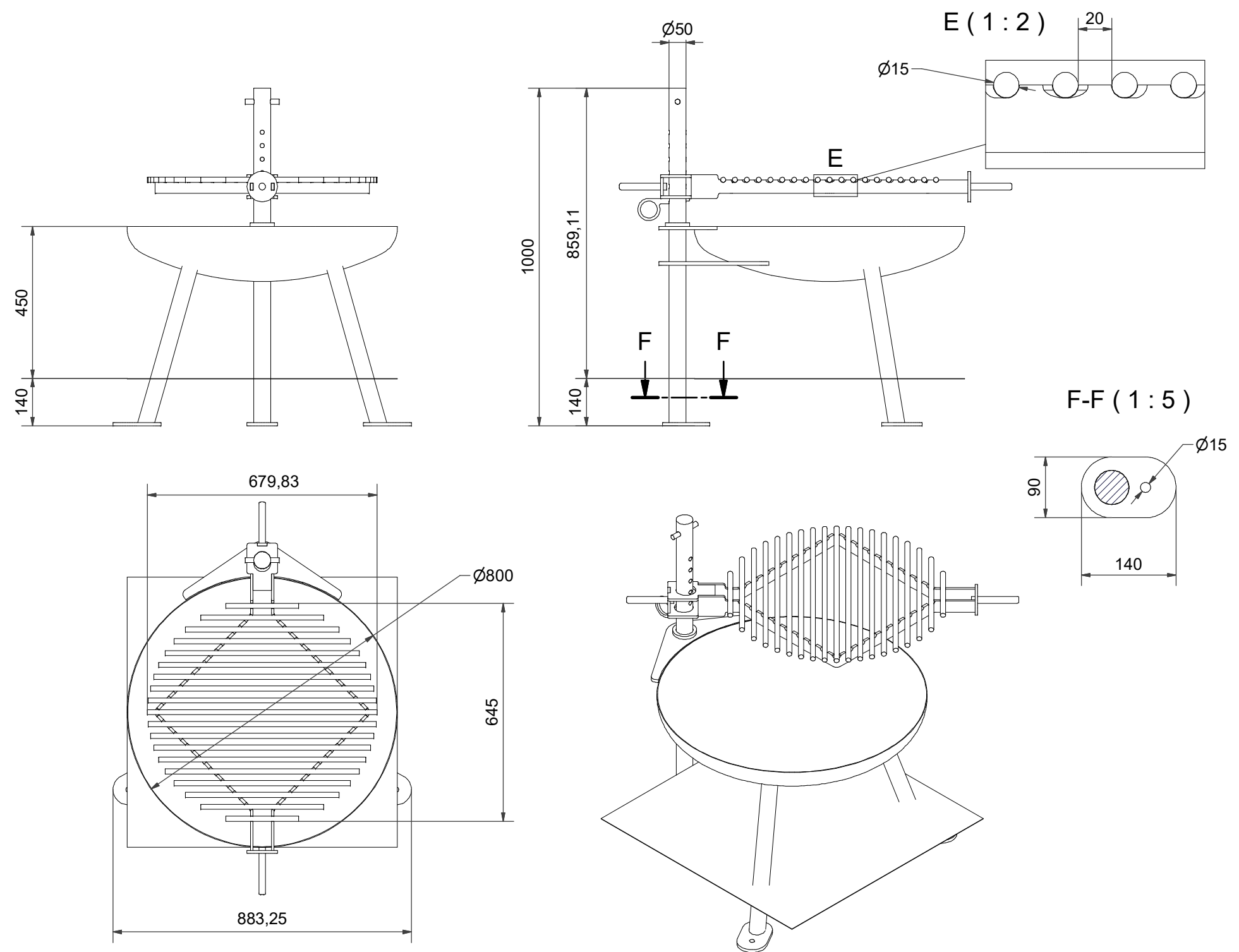
Befestigung:

Durch die Bohrungen in der Fussplatte lässt sich der Grill auf dem Boden oder einem Fundament verankern

Die Grillstellen werden bei uns im Betrieb entwickelt und produziert, Spezialanfertigungen und Anpassungen sind möglich.

Weitere Infos und Bilder auf www.met-all.ch

"Publigrill" Feuerschale 80cm



"Publigrill" Feuerschale 80cm

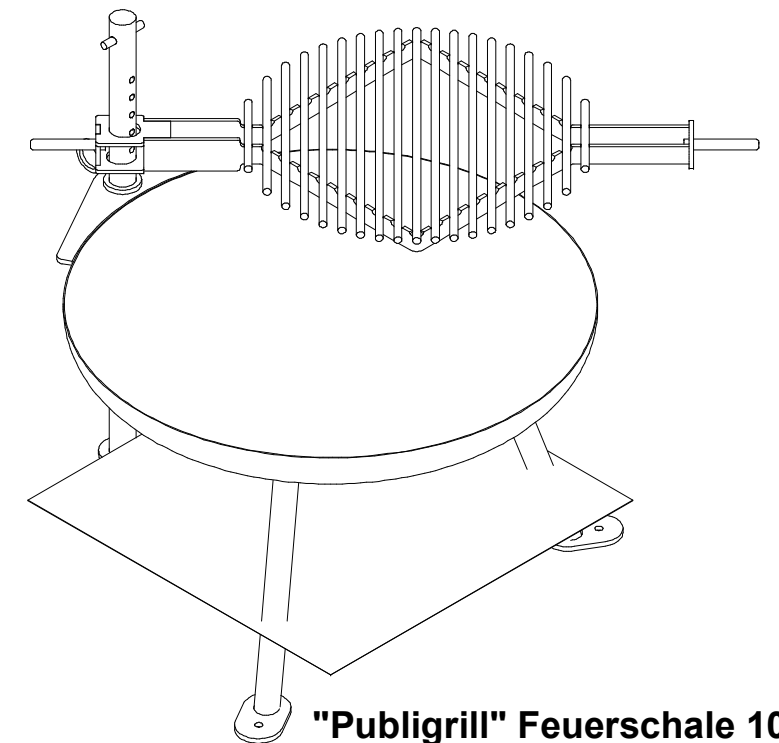
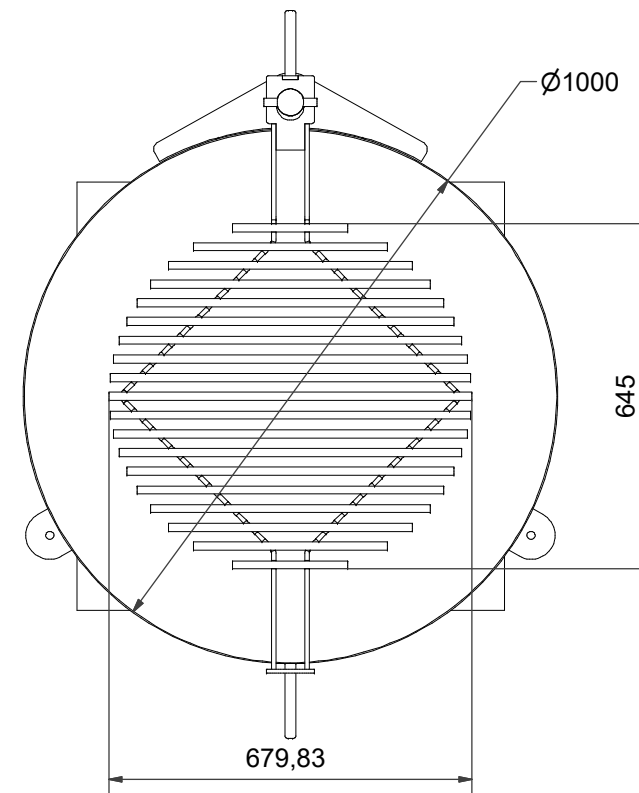
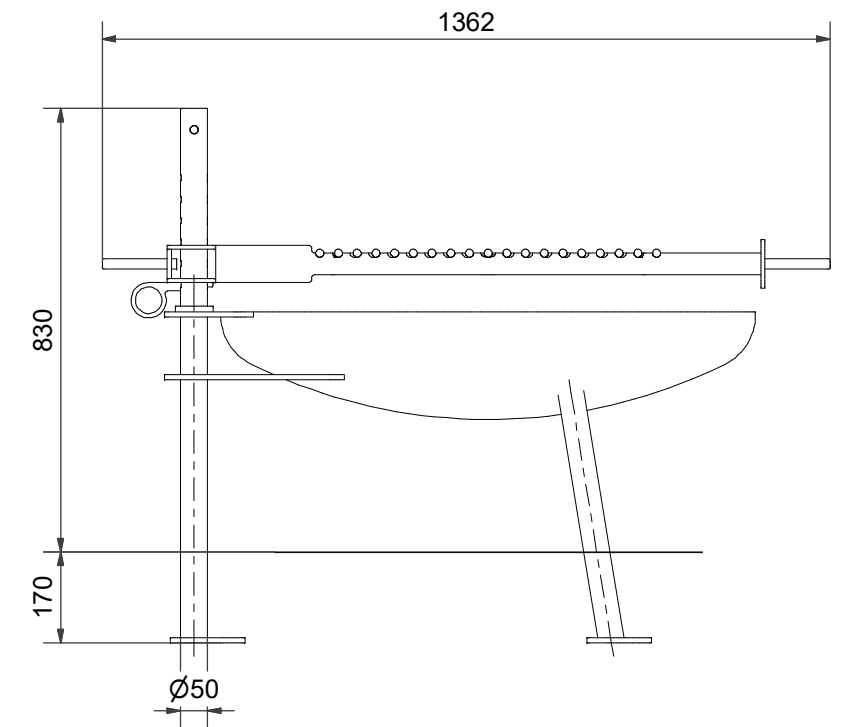
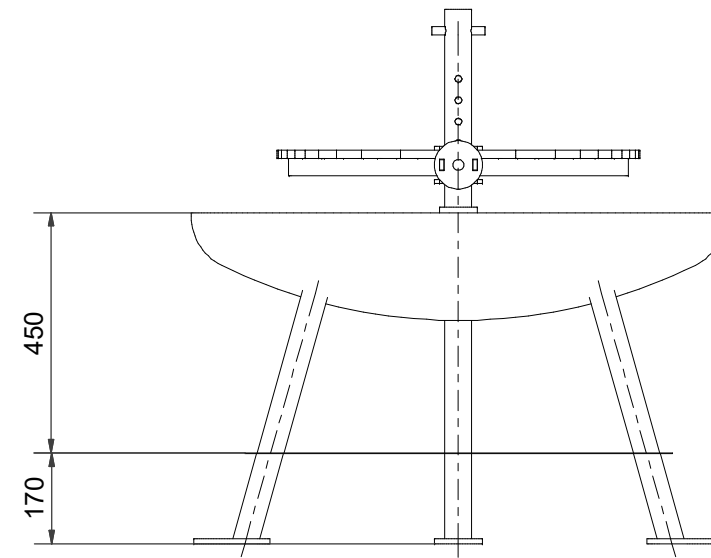
Bezeichnung:
Für öffentliche Grillstellen. Der Grill baut auf einer runden Feuerschale auf. Die Schale steht auf drei Beinen. Eine Stütze aus Rundstahl als Halter für den Grillrost. Der Edelstahlgrillrost ist höhenverstellbar und kann seitlich weggeschwenkt werden.

Materialien:
Konstruktion aus 10mm Stahlblech, durchgehend verschweisst. Grill mit Hitzeschutzgriffen aus Edelstahl verschweisst. Grillrost mit Rundstäbe Ø15mm und Rahmen aus 40x10mm geschliffenem Edelstahl.

Befestigung:
Durch die Bohrungen in den Fussplatten lässt sich der Grill auf dem Boden oder einem Fundament verankern.
Die Grillstellen werden bei uns im Betrieb entwickelt und produziert, Spezialanfertigungen und Anpassungen sind möglich.

Weitere Infos und Bilder auf www.met-all.ch

"Publigrill" Feuerschale 80cm



"Publigrill" Feuerschale 100cm

Bezeichnung:

Für öffentliche Grillstellen. Der Grill baut auf einer runden Feuerschale auf. Die Schale steht auf drei Beinen. Eine Stütze aus Rundstahl als Halter für den Grillrost. Der Edelstahlgrillrost ist höhenverstellbar und kann seitlich weggeschwenkt werden.

Materialien:

Konstruktion aus 10mm Stahlblech, durchgehend verschweisst. Grill mit Hitzeschutzgriffen aus Edelstahl verschweisst. Grillrost mit Rundstäbe Ø15mm und Rahmen aus 40x10mm geschliffenem Edelstahl.

Befestigung:

Durch die Bohrungen in den Fussplatten lässt sich der Grill auf dem Boden oder einem Fundament verankern

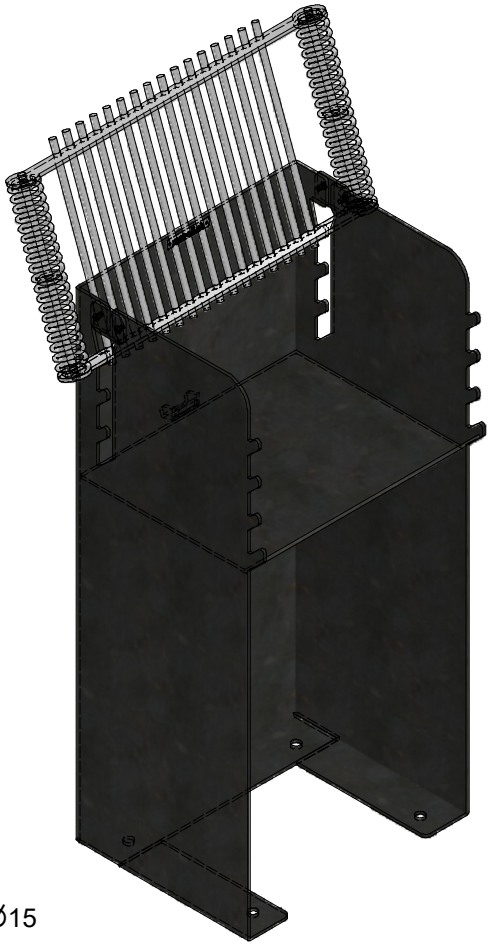
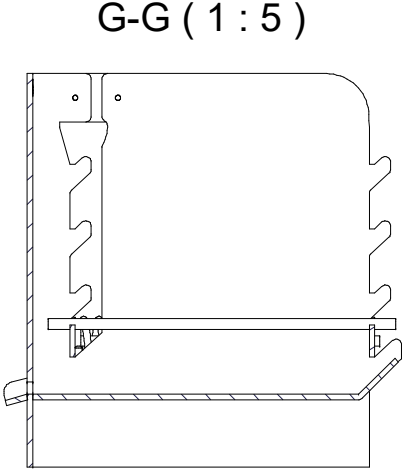
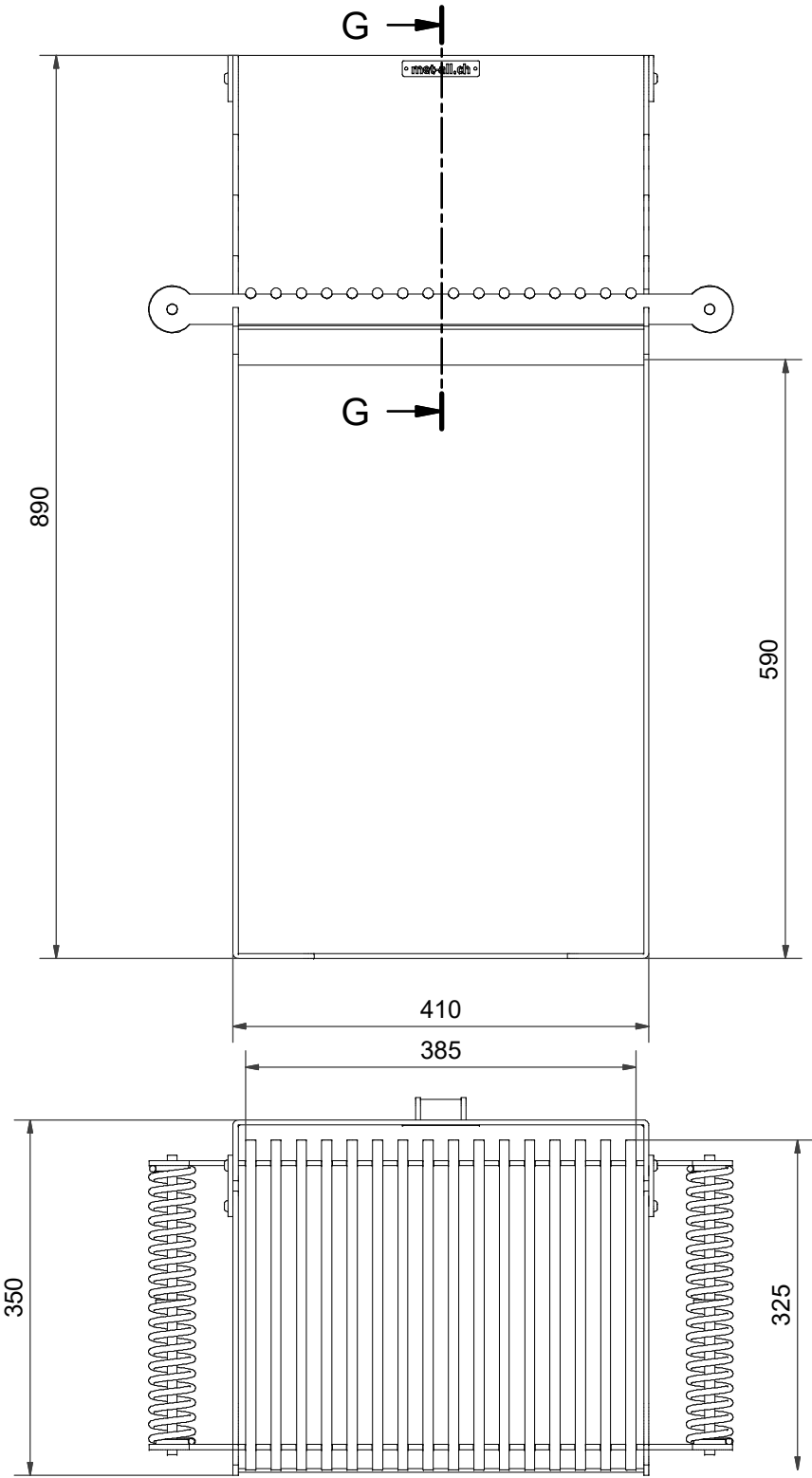
Die Grillstellen werden bei uns im Betrieb entwickelt und produziert, Spezialanfertigungen und Anpassungen sind möglich.

Weitere Infos und Bilder auf www.met-all.ch

Gewerbehäus Nörd
Binzmühlestrasse 170a
8050 Zürich
T: +41 44 315 60 50
F: +41 44 315 60 51

metall
met-all.ch werk zürich ag

"Publigrill" Junior Tank



"Publigrill" Junior Tank

- Bezeichnung:**
Für kleine öffentliche Grillstellen, mit Stauraum für Holz unterhalb des Feuerraums. Der Edelstahlgrillrost ist höhenverstellbar und kann vollständig weggeklappt werden. Der Rost ist zusätzlich mit Hitzeschutzgriffen aus Edelstahl ausgestattet.
- Materialien:**
Konstruktion aus 5mm Stahlblech, durchgehend verschweisst. Grill mit Hitzeschutzgriffen aus Edelstahl verschweisst. Grillrost mit Rundstäbe Ø10mm und Rahmen aus 30x5mm geschliffenem Edelstahl.

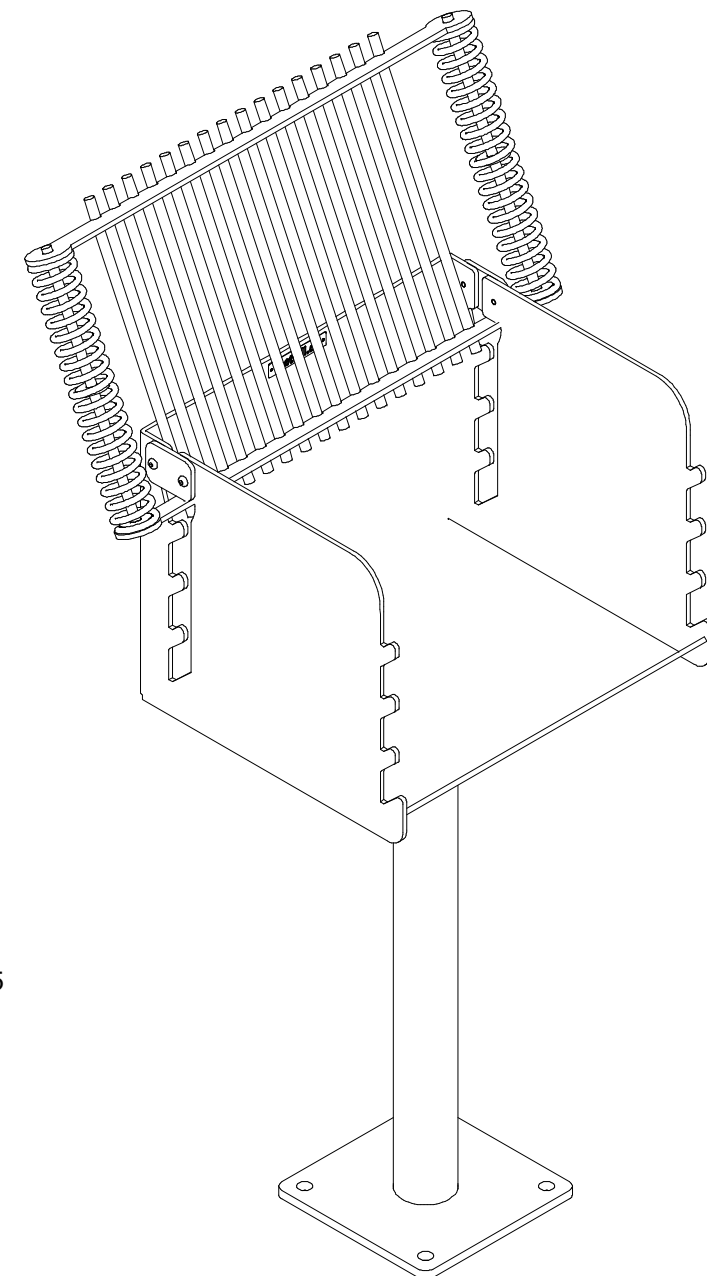
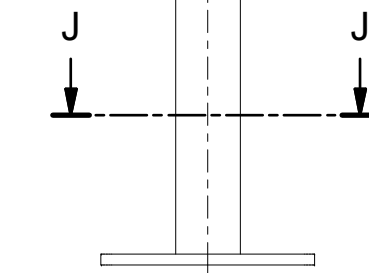
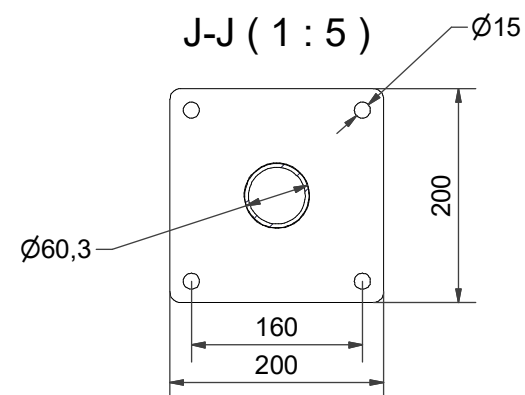
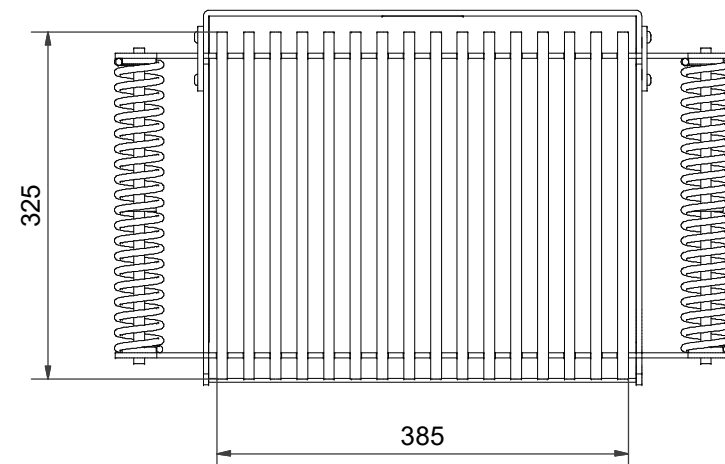
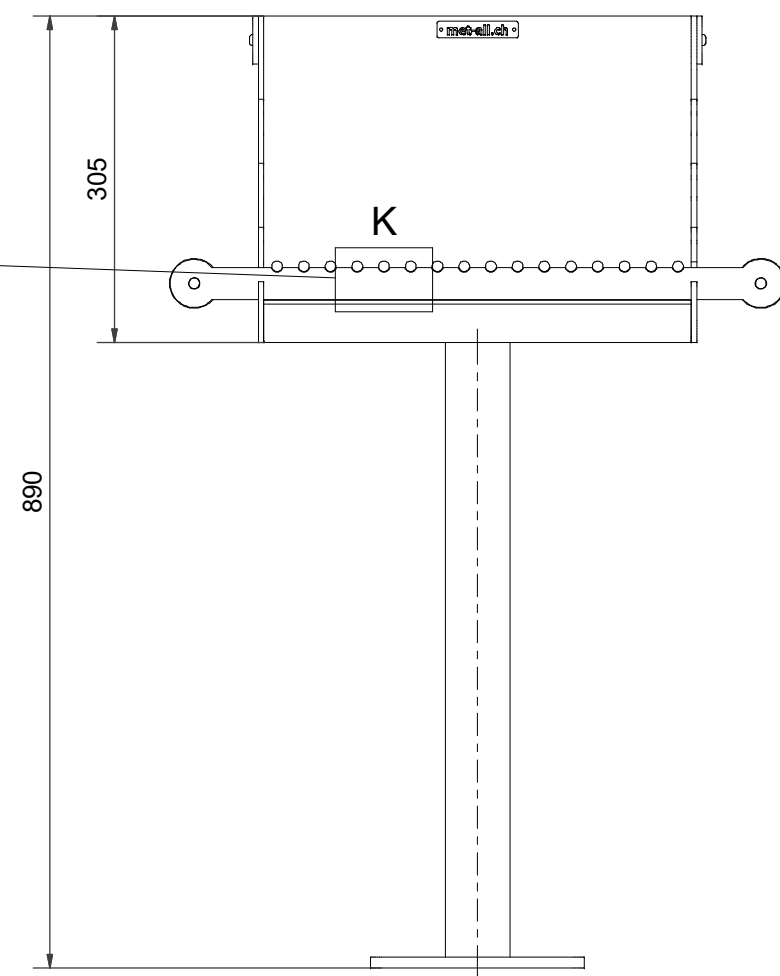
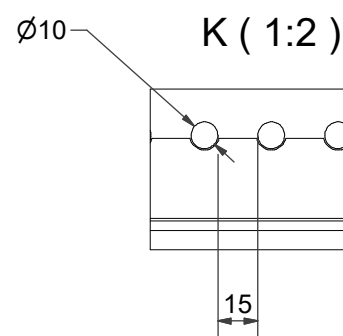
Befestigung:
Durch die Bohrungen in den Fussplatten lässt sich der Grill auf dem Boden oder einem Fundament verankern
Die Grillstellen werden bei uns im Betrieb entwickelt und produziert, Spezialanfertigungen und Anpassungen sind möglich.

Weitere Infos und Bilder auf www.met-all.ch

Gewerbehaus Nörd
Binzmühlestrasse 170a
8050 Zürich
T: +41 44 315 60 50
F: +41 44 315 60 51

metall
met-all.ch werk zürich ag

"Publigrill" Junior Pfeiler



"Publigrill" Pfeiler Junior

Bezeichnung:

Für kleine öffentliche Grillstellen. Der Grill steht auf einer runden Stütze aus Stahlrohr. Der Edelstahlgrillrost ist höhenverstellbar und kann vollständig weggeklappt werden. Der Rost ist zusätzlich mit Hitzeschutzgriffen aus Edelstahl ausgestattet.

Materialien:

Konstruktion aus 5mm Stahlblech, durchgehend verschweisst. Grill mit Hitzeschutzgriffen aus Edelstahl verschweisst. Grillrost Rundstänbe mit Ø10mm und Rahmen aus 30x5mm geschliffenem Edelstahl.

Befestigung:

Durch die Bohrungen in der Fussplatte lässt sich der Grill auf dem Boden oder einem Fundament verankern

Die Grillstellen werden bei uns im Betrieb entwickelt und produziert, Spezialanfertigungen und Anpassungen sind möglich.

Weitere Infos und Bilder auf www.met-all.ch

Gewerbehäus Nörd
Binzmühlestrasse 170a
8050 Zürich
T: +41 44 315 60 50
F: +41 44 315 60 51

metall
met-all.ch werk zürich ag